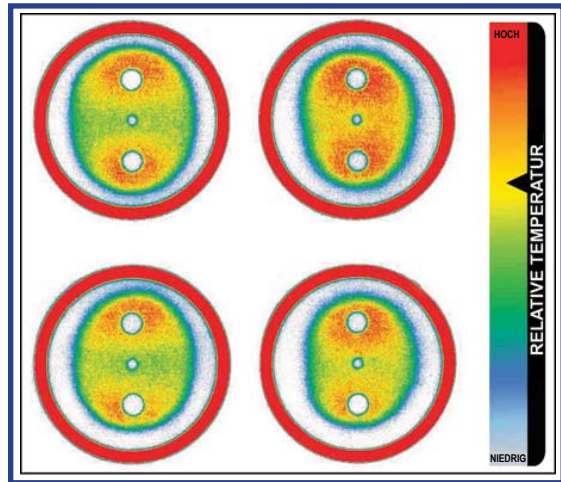


## Papier zum Prüfen von Oberflächen-Temperaturschwankungen

Das temperaturempfindliche „Thermex“-Papier (Bild 3) unterstützt Techniker und Ingenieure beim Prüfen und Einstellen von Oberflächen-Temperaturschwankungen in Umgebungen, die mit traditionellen Temperaturanzeigergeräten und Infrarot-Thermometern nur schwer zugänglich sind. Das dünne Papier kann für alle Anwendungen eingesetzt werden, bei denen es um Auflageflächen mit einer Temperatur zwischen 93° und 149°C (200° bis 300°F) geht. Trifft „Thermex“ auf eine erhitzte Fläche, verändert es sofort und nachhaltig seine Farbe und zeigt die Temperaturverteilung zwischen zwei Auflageflächen auf. Von der Intensität dieser Farbveränderung kann die Temperatur abgeleitet werden, der das Papier ausgesetzt war, sodass sich die Zonen mit hoher bzw. niedriger Temperatur sowie kleinste Oberflächenschwankungen feststellen lassen. „Thermex“ ist als Blatt in der Größe 35,6 cm x 43,2 cm erhältlich. Es kann leicht für kleinere Anwendungen zugeschnitten oder nach Maß angefertigt werden. Zu den allgemeinen Anwendungen gehören thermisches Schweißen, Laminierpressen,



**Bild 3**

Veredelungstechnik, metallurgisches Schweißen, Ultraschallschweißen, Wärmeableitung und Kupplungs-/Bremsschnittstellen. (Sensor Products Inc., 300 Madison Avenue, Madison, New Jersey 07940 USA; [www.sensorprod.com](http://www.sensorprod.com))