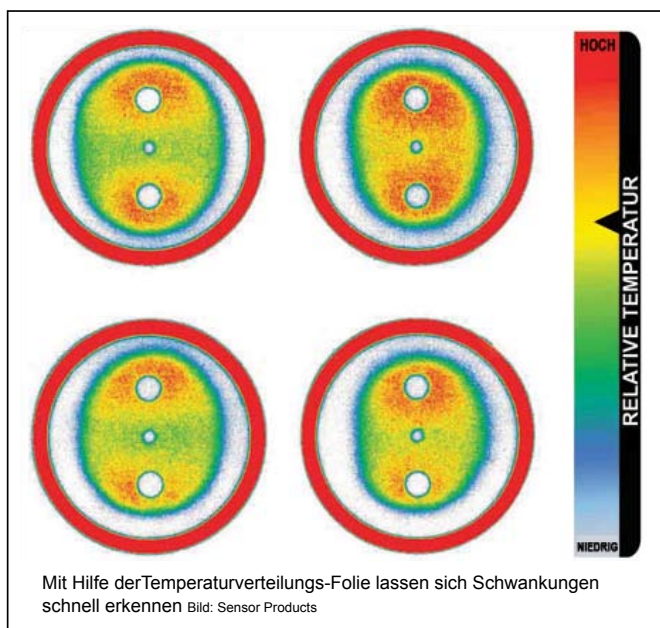


## Folienthermometer

# Zeigt auch geringe Schwankungen an

Thermex-Folie ermöglicht es, Temperaturschwankungen an den Oberflächen der Verpackungen für medizinische Geräte und pharmazeutische Produkte schnell zu erken-



Trifft Thermex auf eine erhitzte Fläche, verändert es sofort und nachhaltig seine Farbe und zeigt die Temperaturverteilung zwischen zwei Auflageflächen an. Von der Intensität der Farbveränderung lassen sich die Zonen mit hoher und niedriger Temperatur sowie auch geringe Oberflächenschwankungen feststellen. Diese Schwankungen müssen vermieden werden, da sie zu einer unsauberen Verschweißung führen können.

Der Einsatz von Thermex erstreckt sich praktisch auf alle Schnittstellen, die mit herkömmlichen Temperaturanzeigen und Infrarot-Thermometern schwer zugänglich sind. *Sensor Products, Madison/ New Jersey, Tel. +1973 884 1755*

nen und die notwendigen Einstellungen vorzunehmen. Das Wärme-Management ist ausschlaggebend für das thermische Verschweißen von Verpackungen für medizinische Geräte und pharmazeutische Produkte. Mit einer Folie der Marke Thermex (temperature distribution paper) lässt sich die Temperaturverteilung bestimmen. Dabei handelt es sich laut Herstellerangaben um ein dünnes, wirtschaftliches Material, das unter anderem beim thermalen Schweißen und Ultraschallschweißen von Verpackungen zur Anwendung kommt, um die Temperatur an der Schnittstelle von aufeinander treffenden Platten und Walzen schnell feststellen zu können. Es ist für Temperaturen zwischen 93 und 149°C geeignet.